



1



2



3



4



5





6

Permacultuur

- Permacultuur betekent 'Permanente Cultuur': Voor voedselproductie betekent dat een permanente teeltwijze.

Van jaarlijkse monocultuurteelt naar

- Permanente continueteelt -> dmv nabouwen natuurlijk ecosysteem

7

Waarom Permacultuur

- Waarom permacultuur?
- Vanuit de ethische overweging zorg te dragen voor ons en onze kleinkinderen

Vanwaar die zorg?




8

Probleem: uitputten van grondstoffen

From 'cradle to grave'





9

Gevolg

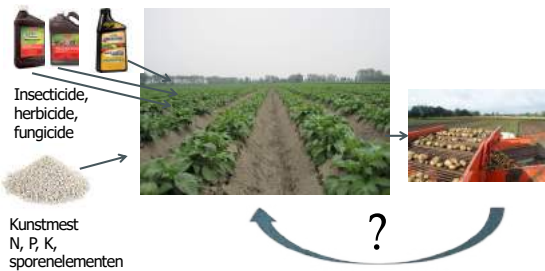
Grondstoffen raken op	Afvalproduct en stapelen zich op	De omgeving verandert
Olie Fosfaten Metalen	CO ₂ Fosfaat Afvallbergen Fijnstof	Klimaatverandering Vervuiling Bodemerosie Ontbossing

Focus ligt op productie, nog te weinig op afbraak en hergebruik




10

Bijvoorbeeld: gangbare teelt



Insecticide, herbicide, fungicide

Kunstmest
N, P, K, sporenelementen



11

Bijvoorbeeld: ontbossing



Energie is constant. Bij ontbossing waar gaat de energie heen? => Klimaatverandering

Effect op het lokale Klimaats: temperatuur-Schommelingen



Door erosie spoelt vruchtbare grond weg

Hoeveel compost op een akker heb je nodig om net zoveel humus te krijgen als op en bosbodem?




12

Oplossing

- Duurzaam omgaan met onze omgeving
- Duurzaam omgaan met materialen
- Duurzaam omgaan met elkaar



Door middel van:
 Het nabouwen van natuurlijke ecosystemen met focus op zelfvoorzienendheid in termen van wonen en leven.
 => voedselbos
 => zelfvoorzienend wonen (energie, water)

13

Polycultuur teelt

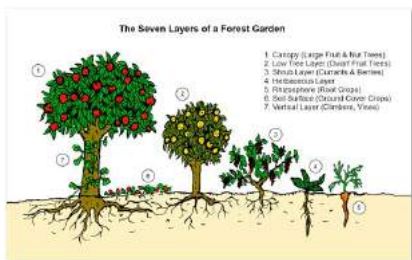


- Leguminosen binden N uit de lucht en voegen dat via het loof toe aan de bodem
- Bloemen trekken insecten aan voor natuurlijke plaagbestrijding
- Ui-achtige gewassen (bijv) houden plagen op afstand
- Volledige bodembedekking houdt de onkruiddruk laag

Door permanente teelt een gezonde bodem

14

Voedselbos



15

Hoe komt het eigenlijk?



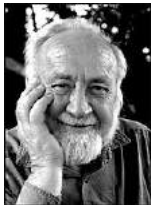
Door schaalgroottes efficiënt

Goed en goedkoop

Gemak en comfort

16

Bill Mollison: grondlegger Permacultuur



- Geboren 1928, Stanley Australië
- Bioloog, docent, onderzoeker en schrijver
- Schrijft het boek: *'Permaculture a designers manual'*
- Stopt met werken en begint een leerboerderij om de wereld te verbeteren

17

Geoff Lawton: zijn opvolger



- Geboren 1948, UK
- Werktuigbouwkundig ingenieur
- Volgt in 1987 de cursus bij Bill Mollison en wordt manager van de leerboerderij
- Start in 2001 zijn eigen boerderij 'de Zaytuna farm', 40 ha groot
- Hij heeft inmiddels 8000 studenten opgeleid tot permacultuur ontwerpers, consultants en docenten.
- Wereldwijd worden er nu permacultuuropleidingen gegeven

18

Dr.ir. Eveline Stilma

- Plantenteeltwetenschappen WUR, gepromoveerd op biodiversiteit in teelten in 2008
- Projectleider systeeminnovatie bedrijfsystemen, PPO-AGV WUR
- Eigenaar InnoPlant sinds 2013



19




Permaculture Design Certificate van Geoff Lawton

20

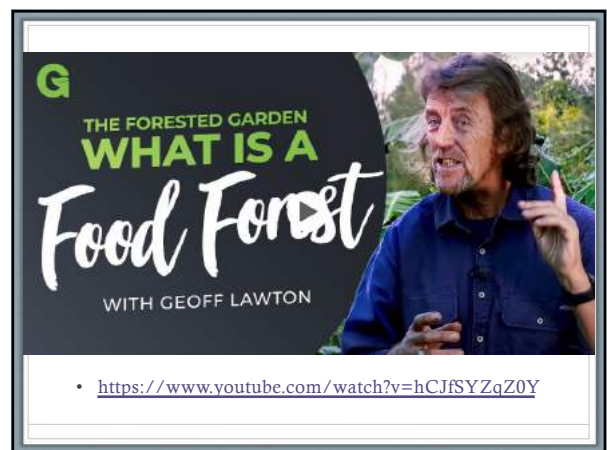
Oplossing Voedselbos

Het voedselbos is een permanente teeltwijze

1. Er wordt gebruik gemaakt van verschillende lagen in de hoogte en in de diepte
2. Uitgangspunt is dat planten samenwerken, niet concurreren
3. Gezonde bodem
4. Biodivers
5. Permanente voedselproductie van in de basis vaste planten in combinatie met een en meerjarige planten.
6. Prettige omgeving om in te zijn



21



G THE FORESTED GARDEN
WHAT IS A Food Forest
WITH GEOFF LAWTON

• <https://www.youtube.com/watch?v=hCJfSYZqZ0Y>

22

Greening the desert



<https://www.youtube.com/watch?v=xgF9BU4hYMU&t=218s>



23

Voedselbos Impressie




24

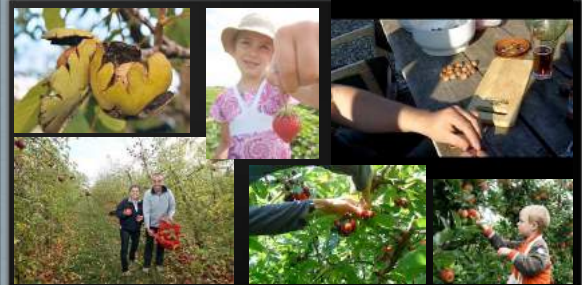
Indeling workshops

0. Kennismaking met elkaar, brainstorm over wensen voedselbos
1. a. Permacultuur principes
b. Introductie ontwerpmethode
2. a. Klimaatkaart, zon, water, wind
b. Gezonde bodem
3. a. Benoemen van gewenste functies en onderdelen in het bos
b. Samenwerken ipv concurreren, benoemen van eigenschappen
4. a. Herkennen van patronen en toepassen daarvan
b. Logisch plaatsen van onderdelen in het bos
5. a. Tijdspad ontwikkeling voedselbos
b. Stapelen van kaarten tot uiteindelijke ontwerp



25

Functie: Voedsel



26

Functie: natuur



27

Functie: samen komen



28

Functie: bewegen



29

Functie: spelen



30

Functie: Leren



InnoPlant

31

Het is aan jullie!

Wat wil u!

Vooraf nadenken over:

- 1 Wat vindt u leuk om te doen in de tuin?
- 2 Welke gewassen wil u straks oogsten?
- 3 Wat voor stijl houdt u van (wild/ netjes/ natuurlijk/ cultuur)?
- 4 Kijk naar de natuurlijke omgeving op Texel. Dat type beplanting (zoals daar van nature voorkomt) willen we zoveel mogelijk meenemen in het voedselbos.
- 5 Om alvast inspiratie op te doen, kijk om u heen in uw eigen omgeving, naar tuinen, bossen, voedselbossen, boomgaarden, moestuinen etc. Wat spreekt u aan, wat niet?



InnoPlant

32



dr. ir. Eveline Stilma

Email: eveline@innoplant.nl
Website: www.innoplant.nl
Tel: 06 24409425

Postadres:
Boelijn 220
1319 DP Almere

Bezoekadres (op afspraak):
Wisselweg 33
1314 CB Almere

33